

Une noblesse française à la Rolanderie

Saviez-vous qu'à la fin du 19e siècle, à La Rolanderie, dans la vallée Pipestone près de Whitewood en Saskatchewan, un nombre important de comtes français y vivait? La région de Whitewood comptait le plus grand nombre d'aristocrates par mètre carré en Amérique du Nord. Ces comtes et seigneurs avaient quitté leurs châteaux en Europe pour en construire de nouveaux en Saskatchewan.

Ils apportaient avec eux certains objets de confort de chez eux : des chevaux et des chiens de course et de race, des sucreries et des vins. Ils se promenaient dans des chariots de luxe avec des valets, portant des gants blancs et des hauts-de-forme (chapeaux) et sillonnaient les collines de la vallée Pipestone.

Ces nobles, comtes et seigneurs voulaient introduire quelques cultures intéressantes en Saskatchewan comme la chicorée et la betterave à sucre, deux produits agricoles qui résistaient bien au gel et étaient ainsi parfaits pour le climat de la Saskatchewan. Malgré leurs efforts et leurs bonnes intentions, les comtes ont eu de la difficulté dans la transformation de leurs produits agricoles. Par exemple, le comte de Roffignac a introduit la betterave à sucre pour éventuellement en extraire le sucre. Il ne voulait plus que la Saskatchewan soit dépendante de l'Allemagne pour son sucre. Il a demandé une subvention au gouvernement fédéral pour acheter de l'équipement et pour construire une usine d'extraction du sucre. Le gouvernement ne lui a pas accordé la somme requise et l'idée s'est envolée. Un autre aristocrate a tenté d'ouvrir une usine pour faire du fromage gruyère, mais encore une fois, sans succès. Semble-t-il que le lait des vaches en Saskatchewan ne se comparait pas à celui des vaches françaises qui passaient l'année entière dans les pâturages. Peu importe, le goût du fromage canadien ne se comparait pas à celui de la France.

Écrasés par de lourdes dettes, les comtes français ont abandonné après quelques années.



Les comtes et autres nobles ont quitté des châteaux comme celui-ci à Denneville en France, propriété de la famille de Beaudrap, pour aménager dans des maisons comme celle du Comte de Langle à St-Hubert (photo ci-bas).

Photos : Carol Léonard



Activité N° 1

Auriez-vous dans votre famille des ancêtres issus de la noblesse? Faites une recherche généalogique sur votre famille en questionnant vos parents et, si possible, vos grands-parents.

Note à l'enseignant(e) :

Il serait possible de faire venir en classe quelqu'un qui fait des recherches généalogiques et qui pourrait partager ses trouvailles avec les élèves.



Le Comte Yves de Roffignac avec son troupeau de chevaux à La Rolanderie.

Photo : Carol Léonard



La fanfare de Whitewood en 1885 comptait plusieurs nobles français.

Photo : Carol Léonard

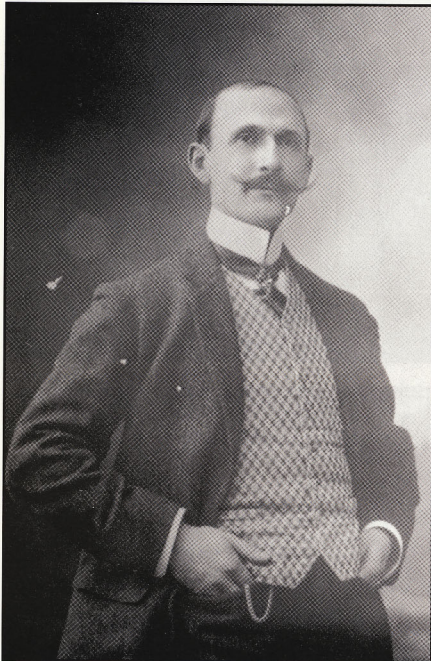


La Comtesse de Beaudrap.

Photo : Carol Léonard

Activité N° 2

En petits groupes, écrivez et présentez une saynète de la vie d'un comte ou d'une comtesse en vous basant sur les informations du texte. Soyez créatifs !



Le Comte Yves de Roffignac.

Photo : Carol Léonard



Peinture de La Rolanderie vers 1890.

Photo : Archives de la Saskatchewan

Bibliographie

« Au pays des comtes, les aristocrates français dans la vallée du Pipestone », Revue historique, Volume 10 numéro 1 et 2, Société historique de la Saskatchewan, Regina, octobre et décembre 1999